



KERP

Клапан обратный пружинный KERP NRS 430



По вопросам продаж и поддержки обращайтесь:

Архангельск (8182)63-90-72
Астана +7(7172)727-132
Белгород (4722)40-23-64
Брянск (4832)59-03-52
Владивосток (423)249-28-31
Волгоград (844)278-03-48
Вологда (8172)26-41-59
Воронеж (473)204-51-73
Екатеринбург (343)384-55-89
Иваново (4932)77-34-06
Ижевск (3412)26-03-58
Казань (843)206-01-48

Калининград (4012)72-03-81
Калуга (4842)92-23-67
Кемерово (3842)65-04-62
Киров (8332)68-02-04
Краснодар (861)203-40-90
Красноярск (391)204-63-61
Курск (4712)77-13-04
Липецк (4742)52-20-81
Магнитогорск (3519)55-03-13
Москва (495)268-04-70
Мурманск (8152)59-64-93
Набережные Челны (8552)20-53-41

Нижний Новгород (831)429-08-12
Новокузнецк (3843)20-46-81
Новосибирск (383)227-86-73
Орел (4862)44-53-42
Оренбург (3532)37-68-04
Пенза (8412)22-31-16
Пермь (342)205-81-47
Ростов-на-Дону (863)308-18-15
Рязань (4912)46-61-64
Самара (846)206-03-16
Санкт-Петербург (812)309-46-40
Саратов (845)249-38-78

Смоленск (4812)29-41-54
Сочи (862)225-72-31
Ставрополь (8652)20-65-13
Тверь (4822)63-31-35
Томск (3822)98-41-53
Тула (4872)74-02-29
Тюмень (3452)66-21-18
Ульяновск (8422)24-23-59
Уфа (347)229-48-12
Челябинск (351)202-03-61
Череповец (8202)49-02-64
Ярославль (4852)69-52-93

Клапан обратный пружинный KERP NRS 430



Фигура NRS	Материал корпуса	Номинальное давление	Номинальный диаметр	Присоединение
44-420	- Нержавеющая сталь 1.4408(CF8M)	PN40	1/4"-3"	Резьбовое BSPP

Особенности конструкции:

- Седло из тефлона
- Компактность
- Диск из нержавеющей стали
- Установка в любом положении
- Экономичное решение для узлов отвода конденсата

Области применения:

- Нефтехимическая отрасль,
- Тепловая энергетика,
- Водо- и теплоснабжения,
- Химическая промышленность
- и т.д.



* применение в составе узла отвода конденсата (выделенный элемент)

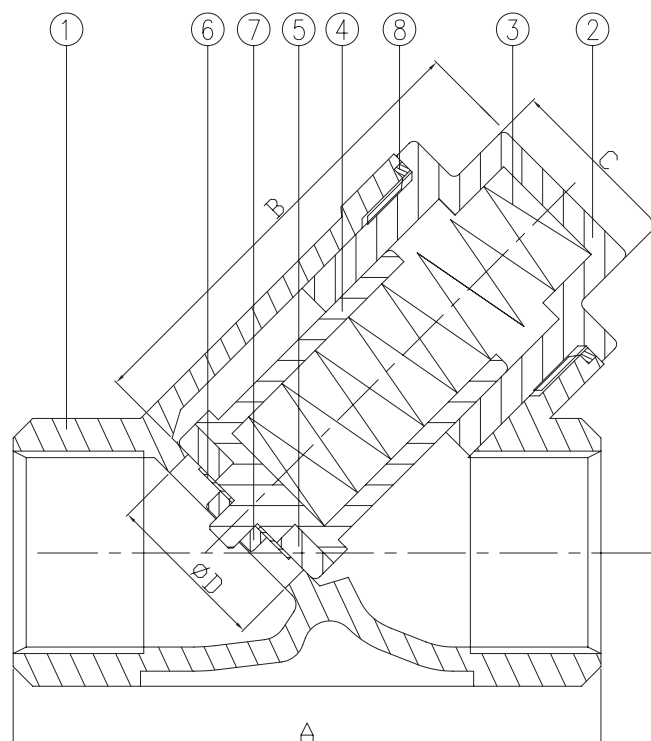
Обозначение:

Тип	Материал корпуса	Максимальное давление	Тип обратного клапана	Тип присоединения	Уплотнение	Модификация
NRS Клапан обратный подъёмный резьбовой	4 Нержавеющая сталь 1.4408 (CF8M)	4 40 бар	430 Резьбовой Y-тип	T Резьбовое	P PTFE	1 6

Пример: NRS 44-430-T-P-1

NRS	4	4	430	T	P	1
Подъёмный резьбовой обратный клапан	Нержавеющая сталь 1.4408 (CF8M)	Максимальное давление 40 бар	Резьбовой Y-тип	Резьбовое	PTFE	Модификация

Клапан обратный пружинный с резьбовым присоединением KERP NRS 430 1/4"-3"



Спецификация материалов и деталей

Поз.	Наименование	Материал
		NRS 430
1	Корпус	1.4408 (CF8M)
2	Крышка	1.4408 (CF8M)
3	Пружина	SUS 304
4	Диск	SUS 304
5	Седло	PTFE
6	Шайба	SUS 304
7	Гайка	SUS 304
8	Уплотнение крышки	PTFE

Размеры (мм)

DN		A	B	C	D
мм	дюйм				
8	1/4"	65	46	19	11
10	3/8"	65	46	19	13
15	1/2"	65	46	19	15
20	3/4"	80	58	23	20
25	1"	90	69	27	25
32	1 1/4"	105	75	32	32
40	1 1/2"	120	85	41	38
50	2"	140	98	50	50
65	2 1/2"	170	121	58	65
80	3"	200	134	58	80

* другие варианты исполнения арматуры по запросу

По вопросам продаж и поддержки обращайтесь:

Архангельск (8182)63-90-72
Астана +7(7172)727-132
Белгород (4722)40-23-64
Брянск (4832)59-03-52
Владивосток (423)249-28-31
Волгоград (844)278-03-48
Вологда (8172)26-41-59
Воронеж (473)204-51-73
Екатеринбург (343)384-55-89
Иваново (4932)77-34-06
Ижевск (3412)26-03-58
Казань (843)206-01-48

Калининград (4012)72-03-81
Калуга (4842)92-23-67
Кемерово (3842)65-04-62
Киров (8332)68-02-04
Краснодар (861)203-40-90
Красноярск (391)204-63-61
Курск (4712)77-13-04
Липецк (4742)52-20-81
Магнитогорск (3519)55-03-13
Москва (495)268-04-70
Мурманск (8152)59-64-93
Набережные Челны (8552)20-53-41

Нижний Новгород (831)429-08-12
Новокузнецк (3843)20-46-81
Новосибирск (383)227-86-73
Орел (4862)44-53-42
Оренбург (3532)37-68-04
Пенза (8412)22-31-16
Пермь (342)205-81-47
Ростов-на-Дону (863)308-18-15
Рязань (4912)46-61-64
Самара (846)206-03-16
Санкт-Петербург (812)309-46-40
Саратов (845)249-38-78

Смоленск (4812)29-41-54
Сочи (862)225-72-31
Ставрополь (8652)20-65-13
Тверь (4822)63-31-35
Томск (3822)98-41-53
Тула (4872)74-02-29
Тюмень (3452)66-21-18
Ульяновск (8422)24-23-59
Уфа (347)229-48-12
Челябинск (351)202-03-61
Череповец (8202)49-02-64
Ярославль (4852)69-52-93

сайт: <http://kerp.nt-rt.ru> || **эл. почта:** kpe@nt-rt.ru