

# Резьбовые шаровые краны с двухсоставным корпусом OVD 620-B1



**По вопросам продаж и поддержки обращайтесь:**

Архангельск (8182)63-90-72  
Астана +7(7172)727-132  
Белгород (4722)40-23-64  
Брянск (4832)59-03-52  
Владивосток (423)249-28-31  
Волгоград (844)278-03-48  
Вологда (8172)26-41-59  
Воронеж (473)204-51-73  
Екатеринбург (343)384-55-89  
Иваново (4932)77-34-06  
Ижевск (3412)26-03-58  
Казань (843)206-01-48

Калининград (4012)72-03-81  
Калуга (4842)92-23-67  
Кемерово (3842)65-04-62  
Киров (8332)68-02-04  
Краснодар (861)203-40-90  
Красноярск (391)204-63-61  
Курск (4712)77-13-04  
Липецк (4742)52-20-81  
Магнитогорск (3519)55-03-13  
Москва (495)268-04-70  
Мурманск (8152)59-64-93  
Набережные Челны (8552)20-53-41

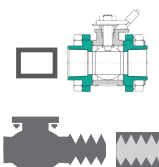
Нижний Новгород (831)429-08-12  
Новокузнецк (3843)20-46-81  
Новосибирск (383)227-86-73  
Орел (4862)44-53-42  
Оренбург (3532)37-68-04  
Пенза (8412)22-31-16  
Пермь (342)205-81-47  
Ростов-на-Дону (863)308-18-15  
Рязань (4912)46-61-64  
Самара (846)206-03-16  
Санкт-Петербург (812)309-46-40  
Саратов (845)249-38-78

Смоленск (4812)29-41-54  
Сочи (862)225-72-31  
Ставрополь (8652)20-65-13  
Тверь (4822)63-31-35  
Томск (3822)98-41-53  
Тула (4872)74-02-29  
Тюмень (3452)66-21-18  
Ульяновск (8422)24-23-59  
Уфа (347)229-48-12  
Челябинск (351)202-03-61  
Череповец (8202)49-02-64  
Ярославль (4852)69-52-93

# Резьбовые шаровые краны с двухсоставным корпусом OVD 620-B1



Фигура OVD	Материал корпуса	Номинальное давление, PN, бар	Номинальный диаметр, дюйм	Присоединение
44-620-B1	Нержавеющая сталь 1.4308 (CF8), 1.4408 (CF8M)	PN40	1/4" - 2"	Резьбовое BSPP
<b>Стандарт:</b>				
• MSS SP-110, SP-61, SP-82, API 598				
<b>Особенности конструкции:</b>				
• Полный проход				
• Возможность изготовления из нержавеющей стали CF8 1.4308				
• Экономичная версия из нержавеющей стали для систем водоснабжения				
<b>Области применения:</b>				
• Инженерные системы ЖКХ				
• Водоснабжение				
• Теплоснабжение				
• и др.				



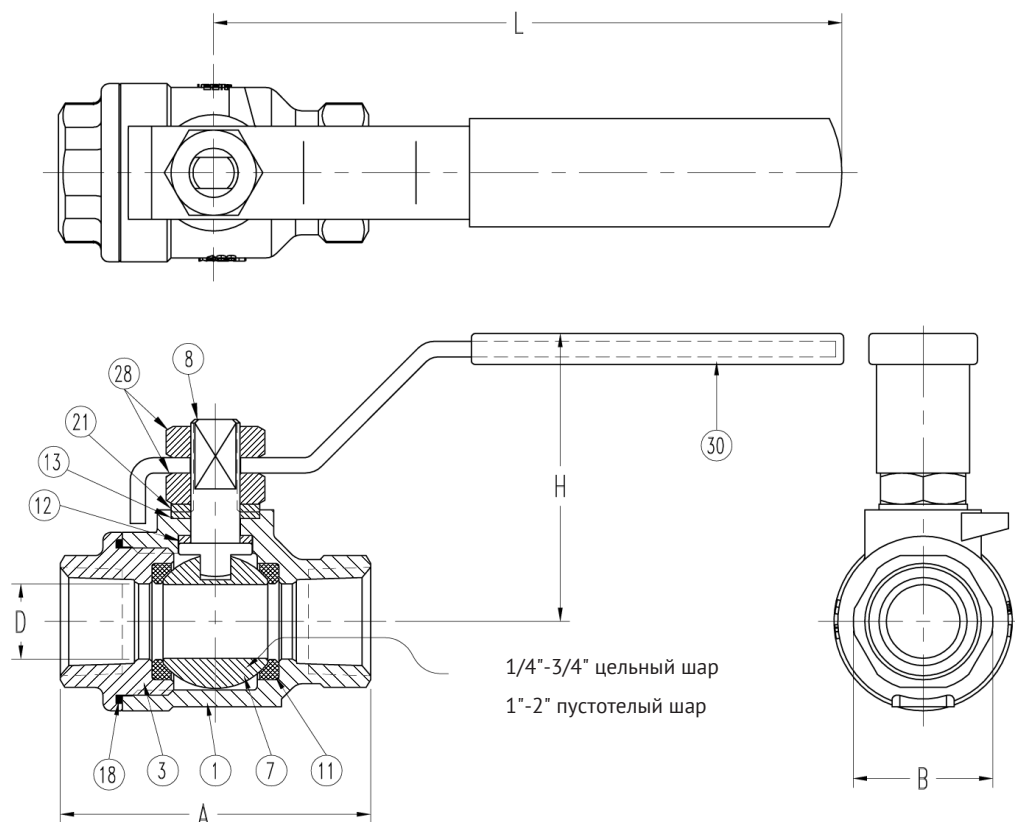
## Обозначение:

OV		D		X		Y-6		2		0-B1.N		M		H		S	
Тип	Тип корпуса	Материал корпуса	Макс. давление	Кол-во ходов	Проходная часть	Вид управления	Вид присоединения	Тип ручного управления (только для вида управления 1)	Материал седельного уплотнения								
Шаровый кран	Двухсоставной	4 Нержавеющая сталь CF8M 1.4408/ CF8 1.4308	4 40 бар	2 Два	0 Полнопроходная арматура	1 Рукоять 3 Рукоять с замком	T Резьбовое BSPP	1 Рукоять обычная	P PTFE R RTFE								

## Пример: OVD 44-621-B1.1T-1R

OV	D	4	4	6	2	0	B1	1	T	1	R
Шаровый кран	Двухсоставной корпус	Нержавеющая сталь 1.4408	Максимальное давление 40 бар	Двухходовый	Полнопроходная арматура		С рукоятью	Резьбовое присоединение BSPP	Рукоять	RTFE	

## Корпус из углеродистой стали



## Спецификация материалов и деталей

Поз.	Наименование	Материал
		OVD 44-620-B1
1	Корпус	нерж. сталь ASTM A351-CF8M, CF8 / 304 SS (1.4308)
3	Крышка	нерж. сталь ASTM A351-CF8M, CF8 / 304 SS (1.4308)
7	Пробка шаровая	нерж. сталь 304 SS (1.4308) / 316 SS (1.4401)
8	Шток	нерж. сталь 304 SS (1.4308) / 316 SS (1.4401)
11	Седло	PTFE/RTFE
12	Уплотнение штока	PTFE/RTFE
13	Шайба	PTFE/RTFE
18	Уплотнение крышки	NBR
21	Шайба	нерж. сталь 304 SS (1.4308)
28	Гайка штока	нерж. сталь 304 SS (1.4308)
30	Рукоять	нерж. сталь 304 SS (1.4308)

## Габаритные и присоединительные размеры (мм), пропускная способность

DN		A	B	D	H	L	Масса, кг	Kvs, м <sup>3</sup> /ч
мм	дюйм							
8	1/4"	40	17	9,5	37,2	80	0,1	13
10	3/8"	40,5	21	9,5	37,2	80	0,1	13
15	1/2"	47	26	12,5	39,6	80	0,1	22
20	3/4"	58	32	19	48,6	120	0,3	53
25	1"	67,4	38	25	54,4	120	0,5	95
32	1 1/4"	80,2	48,5	31,8	69,4	130	0,8	157
40	1 1/2"	88,5	56	38	76	180	1,1	232
50	2"	105	69	50	85	180	1,8	420

**По вопросам продаж и поддержки обращайтесь:**

**Архангельск** (8182)63-90-72  
**Астана** +7(7172)727-132  
**Белгород** (4722)40-23-64  
**Брянск** (4832)59-03-52  
**Владивосток** (423)249-28-31  
**Волгоград** (844)278-03-48  
**Вологда** (8172)26-41-59  
**Воронеж** (473)204-51-73  
**Екатеринбург** (343)384-55-89  
**Иваново** (4932)77-34-06  
**Ижевск** (3412)26-03-58  
**Казань** (843)206-01-48

**Калининград** (4012)72-03-81  
**Калуга** (4842)92-23-67  
**Кемерово** (3842)65-04-62  
**Киров** (8332)68-02-04  
**Краснодар** (861)203-40-90  
**Красноярск** (391)204-63-61  
**Курск** (4712)77-13-04  
**Липецк** (4742)52-20-81  
**Магнитогорск** (3519)55-03-13  
**Москва** (495)268-04-70  
**Мурманск** (8152)59-64-93  
**Набережные Челны** (8552)20-53-41

**Нижний Новгород** (831)429-08-12  
**Новокузнецк** (3843)20-46-81  
**Новосибирск** (383)227-86-73  
**Орел** (4862)44-53-42  
**Оренбург** (3532)37-68-04  
**Пенза** (8412)22-31-16  
**Пермь** (342)205-81-47  
**Ростов-на-Дону** (863)308-18-15  
**Рязань** (4912)46-61-64  
**Самара** (846)206-03-16  
**Санкт-Петербург** (812)309-46-40  
**Саратов** (845)249-38-78

**Смоленск** (4812)29-41-54  
**Сочи** (862)225-72-31  
**Ставрополь** (8652)20-65-13  
**Тверь** (4822)63-31-35  
**Томск** (3822)98-41-53  
**Тула** (4872)74-02-29  
**Тюмень** (3452)66-21-18  
**Ульяновск** (8422)24-23-59  
**Уфа** (347)229-48-12  
**Челябинск** (351)202-03-61  
**Череповец** (8202)49-02-64  
**Ярославль** (4852)69-52-93

**сайт:** <http://kerp.nt-rt.ru> || **эл. почта:** [kpe@nt-rt.ru](mailto:kpe@nt-rt.ru)