

Резьбовые шаровые краны с двухсоставным корпусом OVD 620-B2



По вопросам продаж и поддержки обращайтесь:

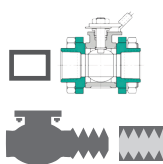
Архангельск (8182)63-90-72
Астана +7(7172)727-132
Белгород (4722)40-23-64
Брянск (4832)59-03-52
Владивосток (423)249-28-31
Волгоград (844)278-03-48
Вологда (8172)26-41-59
Воронеж (473)204-51-73
Екатеринбург (343)384-55-89
Иваново (4932)77-34-06
Ижевск (3412)26-03-58
Казань (843)206-01-48

Калининград (4012)72-03-81
Калуга (4842)92-23-67
Кемерово (3842)65-04-62
Киров (8332)68-02-04
Краснодар (861)203-40-90
Красноярск (391)204-63-61
Курск (4712)77-13-04
Липецк (4742)52-20-81
Магнитогорск (3519)55-03-13
Москва (495)268-04-70
Мурманск (8152)59-64-93
Набережные Челны (8552)20-53-41

Нижний Новгород (831)429-08-12
Новокузнецк (3843)20-46-81
Новосибирск (383)227-86-73
Орел (4862)44-53-42
Оренбург (3532)37-68-04
Пенза (8412)22-31-16
Пермь (342)205-81-47
Ростов-на-Дону (863)308-18-15
Рязань (4912)46-61-64
Самара (846)206-03-16
Санкт-Петербург (812)309-46-40
Саратов (845)249-38-78

Смоленск (4812)29-41-54
Сочи (862)225-72-31
Ставрополь (8652)20-65-13
Тверь (4822)63-31-35
Томск (3822)98-41-53
Тула (4872)74-02-29
Тюмень (3452)66-21-18
Ульяновск (8422)24-23-59
Уфа (347)229-48-12
Челябинск (351)202-03-61
Череповец (8202)49-02-64
Ярославль (4852)69-52-93

Резьбовые шаровые краны с двухсоставным корпусом OVD 620-B2



Фигура OVD	Материал корпуса	Номинальное давление, PN, бар	Номинальный диаметр, дюйм	Присоединение
36-620-B2	Углеродистая сталь 1.0619+N	PN63	1/4" - 2"	Резьбовое BSPP
46-620-B2	Нержавеющая сталь 1.4408 (CF8M)	PN63	1/4" - 2"	Резьбовое BSPP

Стандарт:

- NACE MR-01-75

Особенности конструкции:

- Полный проход
- Экономичная серия
- Рукоятка с запираемым фиксирующим устройством
- Возможно исполнение как с разборным, так и со сварным корпусом

Области применения:

- Инженерные системы ЖКХ
- Водоснабжение
- Теплоснабжение
- и др.

Обозначение:

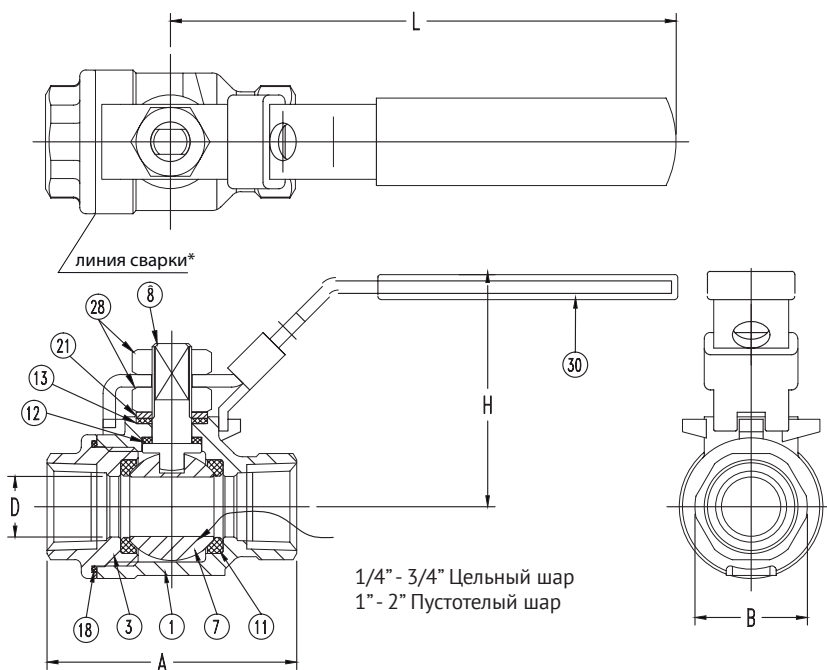
OV D - X Y-6 2 0-B2.N M - H S

Тип	Тип корпуса	Материал корпуса	Макс. давление	Кол-во ходов	Проходная часть	Вид управления	Вид присоединения	Тип ручного управления (только для вида управления 1)	Материал седельного уплотнения
OV Шаровый кран	D Двухсоставной	3 Углеродистая сталь 1.0619+N 4 Нержавеющая сталь 1.4408 (CF8M)	6 63 бар	2 Два	0 Полнопроходная арматура	1 Рукоятка	T Резьбовое BSPP	1 Рукоятка обычная 3 Рукоятка с замком 5 Рукоятка овальная 7 Рукоятка овальная с замком 9 Штурвал круглый	P PTFE R RTFE

Пример: OVD 46-620-B2.1T-3P

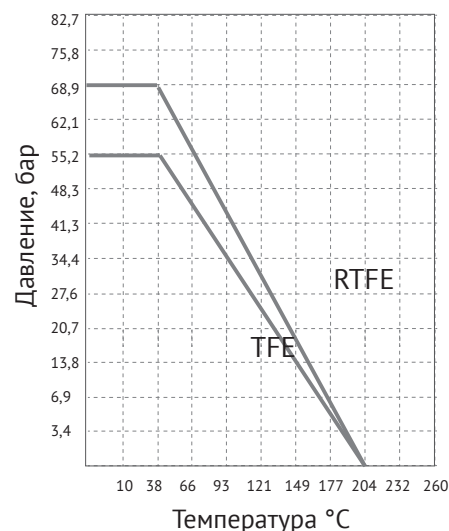
OV	D	4	6	6	2	0	B2	1	T	3	P
Шаровый кран	Двухсоставной корпус	Нержавеющая сталь 1.4408 (CF8M)	Максимальное давление 63 бар	Двухходовый	Полнопроходная арматура			С рукояткой	Резьбовое присоединение BSPP	Рукоятка с замком	PTFE

Корпус из углеродистой или нержавеющей стали



* возможно исполнение со сварным корпусом

График зависимости давления и температуры



Спецификация материалов и деталей

Поз.	Наименование	Материал	
		OVD 36-620-B2	OVD 46-620-B2
1	Корпус	угл. сталь 1.0619+N	нерж. сталь 1.4408 (CF8M)
3	Крышка	угл. сталь 1.0619+N	нерж. сталь 1.4408 (CF8M)
7	Пробка шаровая	нерж. сталь SS 304 (1.4308)/SS 316 (1.4401)	
8	Шток	нерж. сталь SS 304 (1.4308)/SS 316 (1.4401)	
11	Седло	RTFE/PTFE	
12	Уплотнение штока	RTFE/PTFE	
13	Шайба	RTFE/PTFE	
18	Уплотнение крышки	NBR	
21	Шайба	нерж. сталь SS 304 (1.4308)	
28	Гайка	нерж. сталь SS 304 (1.4308)	
30	Рукоять	нерж. сталь SS 304 (1.4308)	

Габаритные и присоединительные размеры (мм), пропускная способность

DN		A	B	D	L	H	Масса, кг	Kvs, м³/ч
мм	дюйм							
8	1/4"	49	17	9,5	82	37,2	0,11	13
10	3/8"	49,5	21	9,5	82	37,2	0,12	13
15	1/2"	57	26	12,5	82	39,6	0,17	22
20	3/4"	70,5	32	19	122	49	0,4	53
25	1"	83,4	38	25	122	55	0,5	95
32	1 1/4"	94,2	48,5	31,8	132	70,5	0,9	157
40	1 1/2"	105,4	56	38	182	77,5	1,3	232
50	2"	124	69	50	182	86,5	2,1	420

По вопросам продаж и поддержки обращайтесь:

Архангельск (8182)63-90-72
Астана +7(7172)727-132
Белгород (4722)40-23-64
Брянск (4832)59-03-52
Владивосток (423)249-28-31
Волгоград (844)278-03-48
Вологда (8172)26-41-59
Воронеж (473)204-51-73
Екатеринбург (343)384-55-89
Иваново (4932)77-34-06
Ижевск (3412)26-03-58
Казань (843)206-01-48

Калининград (4012)72-03-81
Калуга (4842)92-23-67
Кемерово (3842)65-04-62
Киров (8332)68-02-04
Краснодар (861)203-40-90
Красноярск (391)204-63-61
Курск (4712)77-13-04
Липецк (4742)52-20-81
Магнитогорск (3519)55-03-13
Москва (495)268-04-70
Мурманск (8152)59-64-93
Набережные Челны (8552)20-53-41

Нижний Новгород (831)429-08-12
Новокузнецк (3843)20-46-81
Новосибирск (383)227-86-73
Орел (4862)44-53-42
Оренбург (3532)37-68-04
Пенза (8412)22-31-16
Пермь (342)205-81-47
Ростов-на-Дону (863)308-18-15
Рязань (4912)46-61-64
Самара (846)206-03-16
Санкт-Петербург (812)309-46-40
Саратов (845)249-38-78

Смоленск (4812)29-41-54
Сочи (862)225-72-31
Ставрополь (8652)20-65-13
Тверь (4822)63-31-35
Томск (3822)98-41-53
Тула (4872)74-02-29
Тюмень (3452)66-21-18
Ульяновск (8422)24-23-59
Уфа (347)229-48-12
Челябинск (351)202-03-61
Череповец (8202)49-02-64
Ярославль (4852)69-52-93

сайт: <http://kerp.nt-rt.ru> || **эл. почта:** kpe@nt-rt.ru