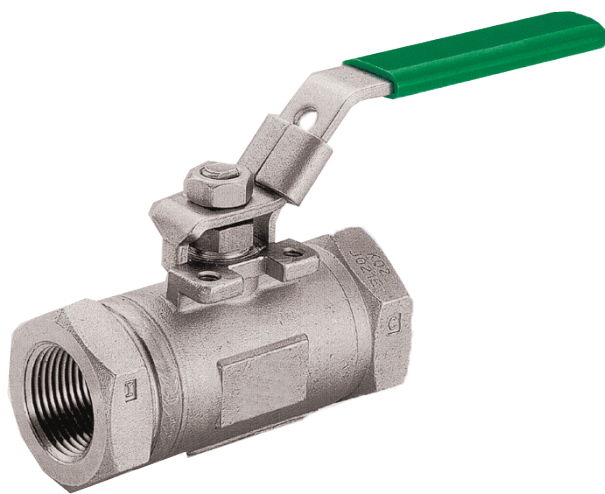


Резьбовые шаровые краны с двухсоставным корпусом OVD 620-F3/621-F3



По вопросам продаж и поддержки обращайтесь:

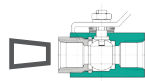
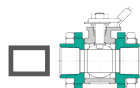
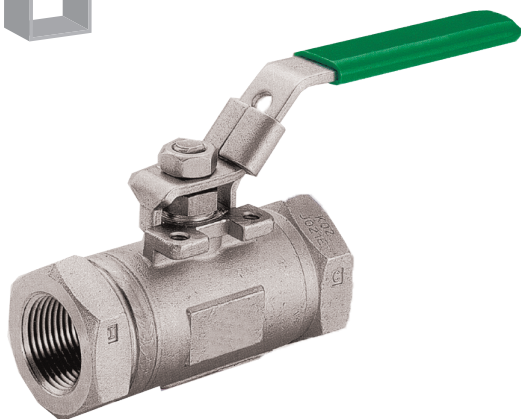
Архангельск (8182)63-90-72
Астана +7(7172)727-132
Белгород (4722)40-23-64
Брянск (4832)59-03-52
Владивосток (423)249-28-31
Волгоград (844)278-03-48
Вологда (8172)26-41-59
Воронеж (473)204-51-73
Екатеринбург (343)384-55-89
Иваново (4932)77-34-06
Ижевск (3412)26-03-58
Казань (843)206-01-48

Калининград (4012)72-03-81
Калуга (4842)92-23-67
Кемерово (3842)65-04-62
Киров (8332)68-02-04
Краснодар (861)203-40-90
Красноярск (391)204-63-61
Курск (4712)77-13-04
Липецк (4742)52-20-81
Магнитогорск (3519)55-03-13
Москва (495)268-04-70
Мурманск (8152)59-64-93
Набережные Челны (8552)20-53-41

Нижний Новгород (831)429-08-12
Новокузнецк (3843)20-46-81
Новосибирск (383)227-86-73
Орел (4862)44-53-42
Оренбург (3532)37-68-04
Пенза (8412)22-31-16
Пермь (342)205-81-47
Ростов-на-Дону (863)308-18-15
Рязань (4912)46-61-64
Самара (846)206-03-16
Санкт-Петербург (812)309-46-40
Саратов (845)249-38-78

Смоленск (4812)29-41-54
Сочи (862)225-72-31
Ставрополь (8652)20-65-13
Тверь (4822)63-31-35
Томск (3822)98-41-53
Тула (4872)74-02-29
Тюмень (3452)66-21-18
Ульяновск (8422)24-23-59
Уфа (347)229-48-12
Челябинск (351)202-03-61
Череповец (8202)49-02-64
Ярославль (4852)69-52-93

Резьбовые шаровые краны с двухсоставным корпусом OVD 620-F3/621-F3



Фигура OVD	Материал корпуса	Номинальное давление, PN, бар	Номинальный диаметр, дюйм	Присоединение
38-620-F3... 38-621-F3	Углеродистая сталь 1.0619+N	PN200	1/4"-2"	Резьбовое BSPP
48-620-F3... 48-621-F3	Нержавеющая сталь 1.4408 (CF8M)	PN200	1/4"-2"	Резьбовое BSPP

Стандарт:

- Соответствует ASME B16.34 Class 1500
- Соответствует API 608

Особенности конструкции:

- Полный/редуцированный проход
- Сварной корпус из двух частей
- Седло из DELRIN и уплотнение из VITON (FPM) стандартно
- Возможность установки привода по ISO5211
- Рукоять с запираемым фиксирующим устройством

Области применения:

- Энергетика
- Теплоснабжение
- Химическая, нефтехимическая отрасль
- и др.

Обозначение:

OV		D - X		Y - 6		2 Z - F3 . N		M - H		S
Тип	Тип корпуса	Материал корпуса	Макс. давление	Кол-во ходов	Проходная часть	Вид управления	Вид присоединения	Тип ручного управления (только для вида управления 1)	Материал седельного уплотнения	
OV Шаровый кран	D Двухсоставной	3 Углеродистая сталь 1.0619+N 4 Нерж. сталь 1.4408 (CF8M)	8 200 бар	2 Два	0 Полнопроходная арматура 1 Неполнопроходная арматура	0 С голым штоком 1 Рукоять 2 Редуктор 3 Электропривод 4 Пневмопривод одностороннего действия 5 Пневмопривод двустороннего действия	T Резьбовое присоединение BSPP	1 Рукоять обычная 3 Рукоять с замком 5 Рукоять овальная 7 Рукоять овальная с замком 9 Штурвал круглый	D DELRIN	

Пример: OVD 48-621-F3.1T-3D

OV	D	4	8	6	2	1	F3	1	T	3	D
Шаровый кран	Двухсоставной корпус	Нержавеющая сталь 1.4408 (CF8M)	Максимальное давление 200 бар	Двухходовый	Неполнопроходная арматура			С рукоятью	Резьбовое присоединение BSPP	Рукоять с замком	DELRIN

Корпус из углеродистой или нержавеющей стали

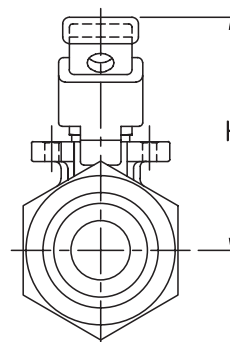
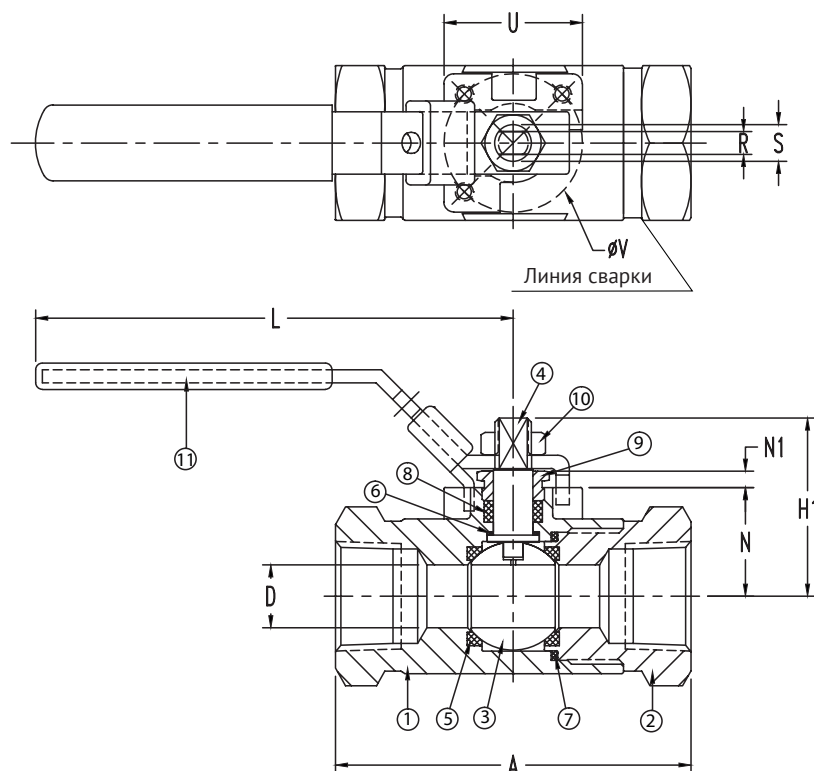
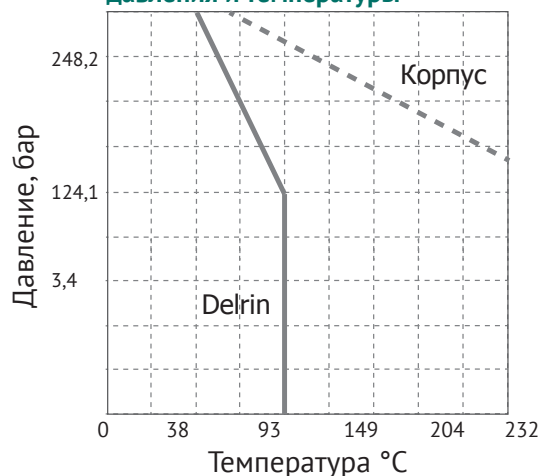


График зависимости давления и температуры



Спецификация материалов и деталей

Поз.	Наименование	Материал	
		OVD 38-620-F3...OVD 38-621-F3	OVD 48-621-F3...OVD 48-621-F3
1	Корпус	угл. сталь 1.0619+N	нерж. сталь 1.4408 (CF8M)
2	Крышка	угл. сталь 1.0619+N	нерж. сталь 1.4408 (CF8M)
3	Пробка шаровая	нерж. сталь 1.4408 (CF8M)/316 SS(1.4401)	
4	Шток	нерж. сталь 316 SS(1.4401)	
5	Седло	DELIRIN 100AF	
6	Уплотнение штока	DELIRIN 100AF	
7	Уплотнение крышки	графит	
8	Сальниковое уплотнение	графит	
9	Сальник	нерж. сталь 316 SS (1.4401)	
10	Гайка	Нержавеющая сталь SS 316 (1.4401)	
11	Рукоять	нерж. сталь 304 SS (1.4308)	

Габаритные и присоединительные размеры (мм), пропускная способность*

DN		ISO 5211	A	D	L	H	H1	N	N1	R	S	U	V	Крутящий момент, Нм	Kvs, м³/ч
мм	дюйм														
20	3/4"	F04	108	19,1	146	75,1	56,1	32,7	5,6	7	11,1	42	42	15	23
25	1"	F04	108	19,1	146	75,1	56,1	32,7	5,6	7	11,1	42	42	22	53
40	1 1/2"	F07	134,4	38,1	353	116,2	98,2	63,2	8	10	15,9	70	70	71	55
50	2"	F07	158,7	38,1	353	116,2	98,2	63,2	8	10	15,9	70	70	71	227

* 1/4"-1/2" по запросу

По вопросам продаж и поддержки обращайтесь:

Архангельск (8182)63-90-72
Астана +7(7172)727-132
Белгород (4722)40-23-64
Брянск (4832)59-03-52
Владивосток (423)249-28-31
Волгоград (844)278-03-48
Вологда (8172)26-41-59
Воронеж (473)204-51-73
Екатеринбург (343)384-55-89
Иваново (4932)77-34-06
Ижевск (3412)26-03-58
Казань (843)206-01-48

Калининград (4012)72-03-81
Калуга (4842)92-23-67
Кемерово (3842)65-04-62
Киров (8332)68-02-04
Краснодар (861)203-40-90
Красноярск (391)204-63-61
Курск (4712)77-13-04
Липецк (4742)52-20-81
Магнитогорск (3519)55-03-13
Москва (495)268-04-70
Мурманск (8152)59-64-93
Набережные Челны (8552)20-53-41

Нижний Новгород (831)429-08-12
Новокузнецк (3843)20-46-81
Новосибирск (383)227-86-73
Орел (4862)44-53-42
Оренбург (3532)37-68-04
Пенза (8412)22-31-16
Пермь (342)205-81-47
Ростов-на-Дону (863)308-18-15
Рязань (4912)46-61-64
Самара (846)206-03-16
Санкт-Петербург (812)309-46-40
Саратов (845)249-38-78

Смоленск (4812)29-41-54
Сочи (862)225-72-31
Ставрополь (8652)20-65-13
Тверь (4822)63-31-35
Томск (3822)98-41-53
Тула (4872)74-02-29
Тюмень (3452)66-21-18
Ульяновск (8422)24-23-59
Уфа (347)229-48-12
Челябинск (351)202-03-61
Череповец (8202)49-02-64
Ярославль (4852)69-52-93

сайт: <http://kerp.nt-rt.ru> || **эл. почта:** kpe@nt-rt.ru